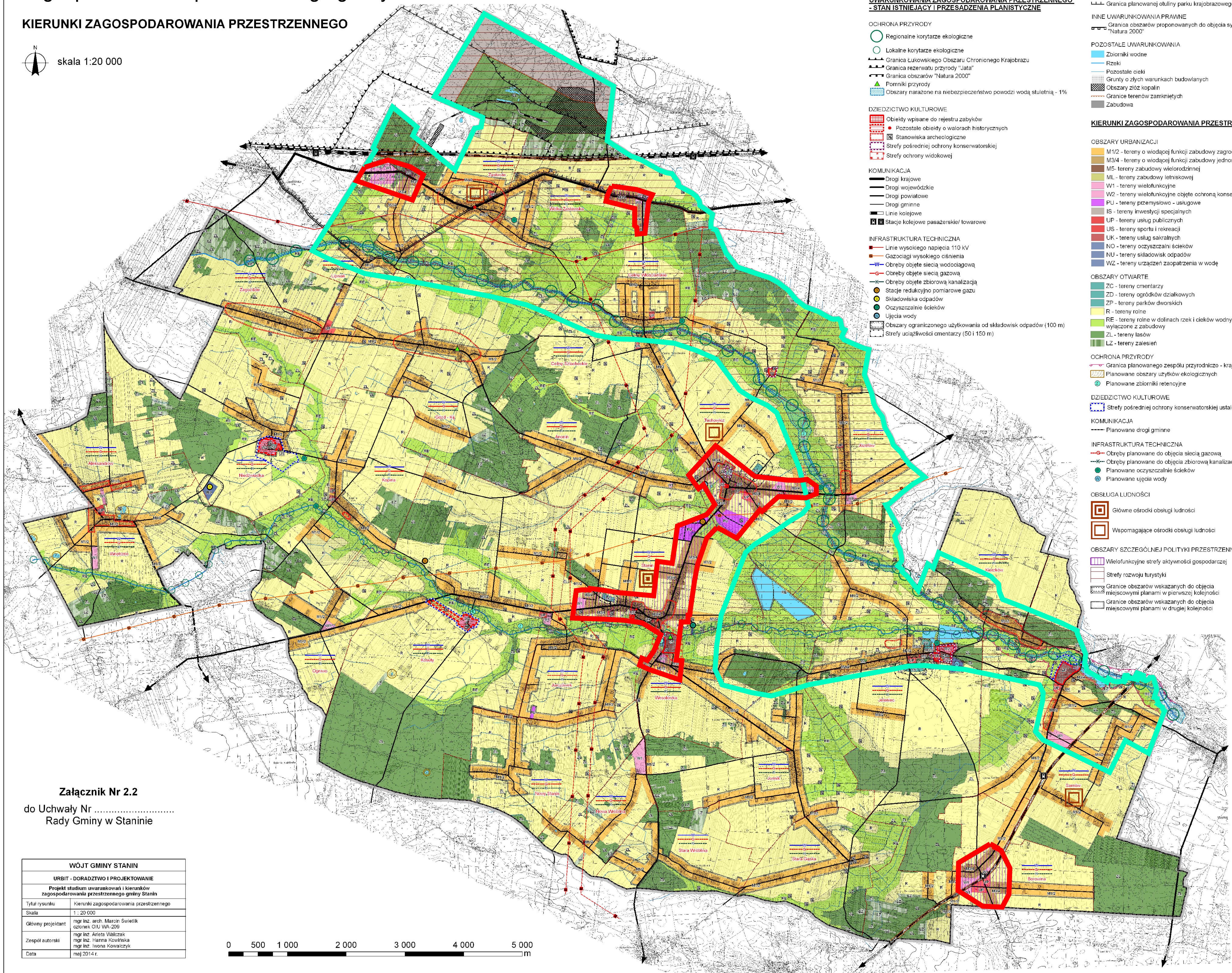


Projekt studium uwarunkowań i kierunków zagospodarowania przestrzennego gminy Stanin

KIERUNKI ZAGOSPODAROWANIA PRZESTRZENNEGO

skala 1:20 000



- OZNACZENIA OGÓLNE**
- Granica gminy Stanin
 - Granicze obrębów
 - Granicze działek ewidencyjnych
- UWARUNKOWANIA ZAGOSPODAROWANIA PRZESTRZENNEGO - STAN ISTNIEJĄCY I PRZESADZENIA PLANISTYCZNE**
- OCHRONA PRZYRODY**
- Regionalne korytarze ekologiczne
 - Lokalne korytarze ekologiczne
 - Granica Łukowskiego Obszaru Chronionego Krajobrazu
 - Granica rezerwatu przyrody "Jata"
 - Granica obszarów "Natura 2000"
 - Pomniki przyrody
 - Obszary narazone na niebezpieczeństwo powodzi wodą stuletnią - 1%
- DZIEDZICTWO KULTUROWE**
- Obiekty wpisane do rejestru zabytków
 - Pozostałe obiekty o walorach historycznych
 - Stanowiska archeologiczne
 - Strefy pośredniej ochrony konserwatorskiej
 - Strefy ochrony widokowej
- KOMUNIKACJA**
- Drogi krajowe
 - Drogi wojewódzkie
 - Drogi powiatowe
 - Drogi gminne
 - Linie kolejowe
 - Stacje kolejowe pasażerskie/towarowe
- INFRASTRUKTURA TECHNICZNA**
- Linie wysokiego napięcia 110 kV
 - Gazociągi wysokiego ciśnienia
 - Obreby objęte siecią wodociągową
 - Obreby objęte siecią gazową
 - Obreby objęte zbiorową kanalizacją
 - Stacje redukcyjno-pomiarowe gazu
 - Składowiska odpadów
 - Oczyszczalnie ścieków
 - Ujęcia wody
 - Obszary ograniczonego użytkowania od składowisk odpadów (100 m)
 - Strefy uciążliwości cmentarzy (50 i 150 m)
- USTALENIA PLANU ZAGOSPODAROWANIA PRZESTRZENNEGO WOJEWÓDZTWA LUBELSKIEGO**
- Planowana droga wojewódzka
 - Planowane linie wysokiego napięcia 110 kV
 - Granica planowanego parku krajobrazowego
 - Granica planowanej otuliny parku krajobrazowego
- INNE UWARUNKOWANIA PRAWNE**
- Granice obszarów proponowanych do objęcia systemem "Natura 2000"
- POZOSTAŁE UWARUNKOWANIA**
- Zbiorniki wodne
 - Rzeki
 - Pozostałe ciek
 - Grunty o złych warunkach budowlanych
 - Obszary złóż kopalin
 - Granicz terenów zamkniętych
 - Zabudowa
- KIERUNKI ZAGOSPODAROWANIA PRZESTRZENNEGO**
- OBZARY URBANIZACJI**
- M12 - tereny o wiodącej funkcji zabudowy zagrodowej
 - M34 - tereny o wiodącej funkcji zabudowy jednorodzinnej
 - M5 - tereny zabudowy wielorodzinnej
 - ML - tereny zabudowy letniskowej
 - W1 - tereny wielofunkcyjne
 - W2 - tereny wielofunkcyjne objęte ochroną konserwatorską
 - PU - tereny przemysłowo-usługowe
 - IS - tereny inwestycji specjalnych
 - UP - tereny usług publicznych
 - US - tereny sportu i rekreacji
 - UK - tereny usług sakralnych
 - NO - tereny oczyszczalni ścieków
 - NU - tereny składowisk odpadów
 - VZ - tereny urządzeń zaopatrzenia w wodę
- OBZARY OTWARTE**
- ZC - tereny cmentarzy
 - ZD - tereny ogródków działkowych
 - ZP - tereny parków dworskich
 - R - tereny rolne
 - RE - tereny rolne w dolinach rzek i cieków wodnych, wyłączone z zabudowy
 - ZL - tereny lasów
 - LZ - tereny zalesień
- OCHRONA PRZYRODY**
- Granice planowanego zespołu przyrodniczo - krajobrazowego
 - Planowane obszary użytków ekologicznych
 - Planowane zbiorniki retencyjne
- DZIEDZICTWO KULTUROWE**
- Strefy pośredniej ochrony konserwatorskiej ustalone Studium
- KOMUNIKACJA**
- Planowane drogi gminne
- INFRASTRUKTURA TECHNICZNA**
- Obreby planowane do objęcia siecią gazową
 - Obreby planowane do objęcia zbiorową kanalizacją
 - Planowane oczyszczalnie ścieków
 - Planowane ujęcia wody
- OBŚLUGA LUDNOŚCI**
- Główne ośrodki obsługi ludności
 - Wspomagające ośrodki obsługi ludności
- OBZARY SZCZEGÓLNEJ POLITYKI PRZESTRZENNEJ**
- Wielofunkcyjne strefy aktywności gospodarczej
 - Strefy rozwoju turystyki
 - Granicz obszarów wskazanych do objęcia miejscowymi planami w pierwszej kolejności
 - Granicz obszarów wskazanych do objęcia miejscowymi planami w drugiej kolejności

PROGNOZA ODDZIAŁYWANIA NA ŚRODOWISKO

- I. Przyrodnicze zasoby gminy**
- 1. Przyrodnicze obiekty i obszary chronione**
- Granica Łukowskiego Obszaru Chronionego Krajobrazu
 - Granica rezerwatu przyrody "Jata"
 - Granice obszarów "Natura 2000"
 - Pomniki przyrody
- 2. Pozostałe elementy przyrodnicze**
- R - tereny rolne
 - RE - tereny rolne w dolinach rzek i cieków wodnych, wyłączone z zabudowy
 - ZL - tereny lasów
 - LZ - tereny zalesień
 - Zbiorniki wodne
 - Rzeki
 - Pozostałe ciek
 - Grunty o złych warunkach budowlanych
 - Obszary złóż kopalin
- 3. Obszary wskazane w studium do objęcia różnymi formami ochrony**
- Granice obszarów proponowanych do objęcia systemem "Natura 2000"
 - Granice planowanego zespołu przyrodniczo - krajobrazowego
 - Planowane obszary użytków ekologicznych

- II. Prognoza oddziaływania na środowisko**
- 1. Potencjalne zmiany w środowisku**
- obszary dla których prognozuje się przekształcenia o zasięgu lokalnym w zakresie trwałych zmian krajobrazu, roślinności, fauny, redukcji powierzchni biologicznie czynnej
 - obszary dla których prognozuje się korzystne zmiany w zakresie trwałych zmian krajobrazu, braku znaczących przekształceń w środowisku, braku zagrożeń przernaniem ciągłości przestrzennej i funkcjonalnej ponadlokalnych powiązań przyrodniczych

Opracowanie Prognozy: mgr Hanna Kowińska

Załącznik Nr 2.2
do Uchwały Nr
Rady Gminy w Staninie

WÓJT GMINY STANIN	
URBIT - DORADZTWO I PROJEKTOWANIE	
Projekt studium uwarunkowań i kierunków zagospodarowania przestrzennego gminy Stanin	
Tytuł rysunku	Kierunki zagospodarowania przestrzennego
Skala	1 : 20 000
Główny projektant	mgr inż. arch. Marcin Świątek czołonek CIU Wb.209
Zespół autorski	mgr inż. Arieta Walczak mgr inż. Hanna Kowińska mgr inż. Iwona Kowalczyk
Data	maj 2014 r.

