

**Zmiana miejscowego planu zagospodarowania przestrzennego wsi:  
Stanin, Wesołówka, Tuchowicz i Jeleniec, gmina Stanin  
obręb: Tuchowicz**

Objaśnienie zastosowanych oznaczeń znajduje się  
na Załączniku Nr 1 do niniejszej uchwały

Wyrys ze studium uwarunkowań i kierunków  
zagospodarowania przestrzennego gminy Stanin  
przyjętego uchwałą Nr XVII/159/2001 Rady Gminy Stanin z dnia 28 czerwca 2001 r.  
skala 1:25000

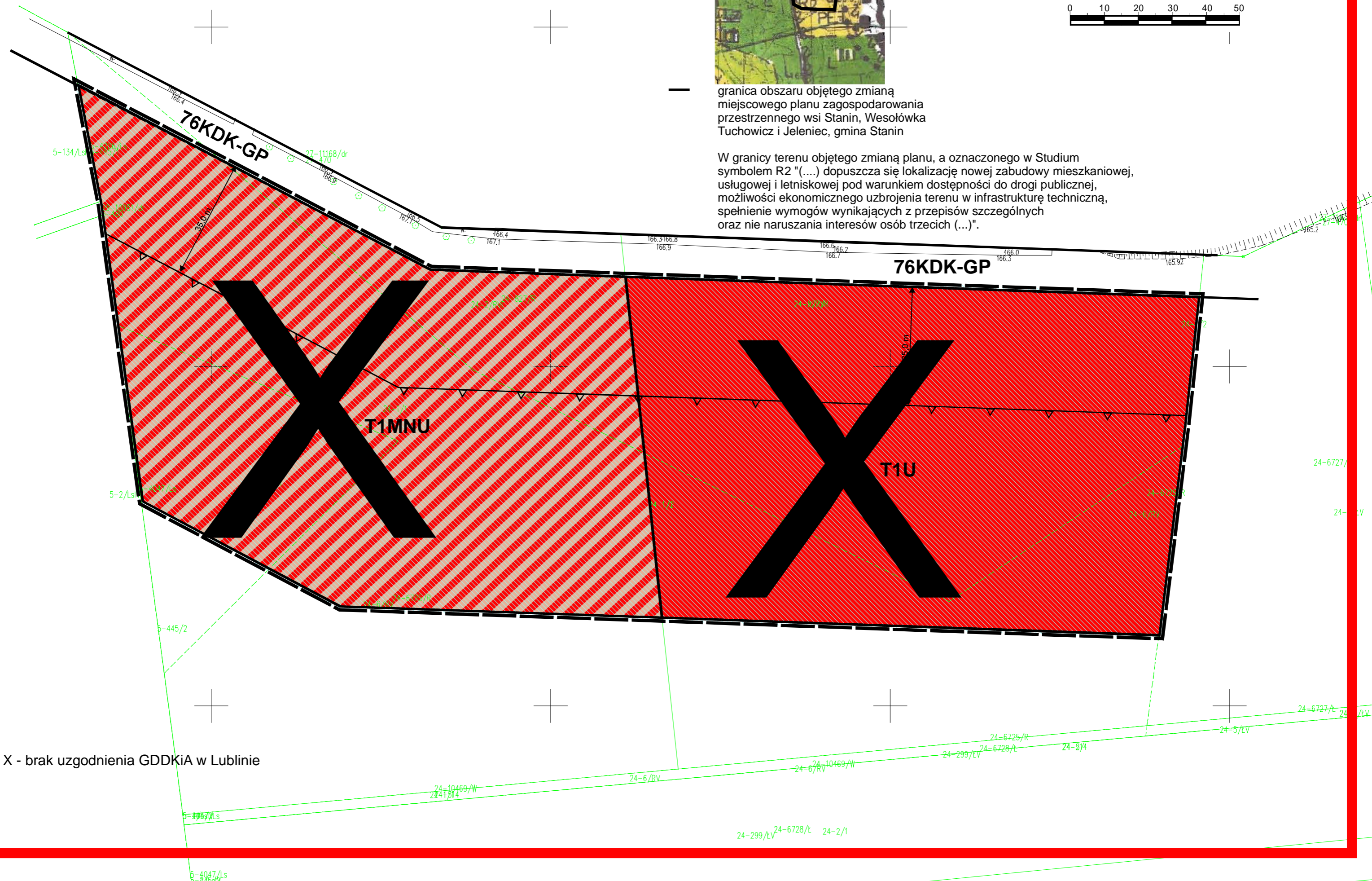
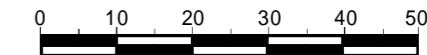


— granica obszaru objętego zmianą  
miejscowego planu zagospodarowania  
przestrzennego wsi Stanin, Wesołówka  
Tuchowicz i Jeleniec, gmina Stanin

W granicy terenu objętego zmianą planu, a oznaczonego w Studium  
symbolem R2 "(...) dopuszcza się lokalizację nowej zabudowy mieszkaniowej,  
usługowej i letniskowej pod warunkiem dostępności do drogi publicznej,  
możliwości ekonomicznego uzbrojenia terenu w infrastrukturę techniczną,  
spełnienie wymogów wynikających z przepisów szczególnych  
oraz nie naruszania interesów osób trzecich (...)".

Załącznik Nr 8  
do Uchwały Nr .....  
Rady Gminy Stanin  
z dnia ..... roku

Skala 1:1 000  
1cm=10m



X - brak uzgodnienia GDDKiA w Lublinie